

Kompetenciamérés eredményei a Bajai III. Béla Gimnáziumban

A mérést 2019. májusában írták. A mérés alatt a felügyeletet a diákok tanárai biztosították. Mérési ellenőr az iskolában nem jelent meg. Az elemzésben található adatok, információk a kompetenciamérés intézményi, telephelyi jelentéseiben (<https://www.kir.hu/okmfit>) valamint az innen elérhető online OKM FIT elemző szoftver segítségével készített riportokból származnak.

képességszint	szövegértés	matematika
7	-1911	- 1984
6	1911-1711	1984-1848
5	1711-1631	1848-1712
4	1631-1491	1712-1576
3	1491-1351	1576-1440
2	1351-1211	1440-1304
1	1211-1071	1304-1168
1 alatt	1071-	1168-

1. táblázat EMMI rendelet kompetenciamérés képességszintjei

Intézményi összefoglaló jelentés

A mérésben a 8. évfolyamon 71, a 10. évfolyamon 62 illetve 63 fő vett részt hat- illetve a négy évfolyamos képzésben.

Mérési terület	Évfolyam	Átlageredmény	
		III. Béla Gimnázium	Országos
Matematika	8.	1718 (1684;1751)	1624
	10. (6 évf)	1840 (1811;1868)	1670
	10. (4 évf)	1778 (1740;1807)	
Szövegértés	8.	1764 (1729;1802)	1608
	10. (6 évf)	1844 (1810;1877)	1661
	10. (4 évf)	1837 (1802;1860)	

2. táblázat Intézményi eredmények összefoglalása

Mindkét évfolyamon mindkét mérési területen az eredmények szignifikánsan jobbak, mint az országos eredmények, a négyévfolyamos képzésen szignifikánsan jobban teljesített, mint a viszonyítási csoport. A hatodik évfolyamon viszont a matematika eredmények szignifikánsan gyengébbek, mint a viszonyítási csoportok (6 évfolyamos gimnáziumok)

Az intézmény az országos eredményeknél CSHI alapján elvártnál jobban teljesít, négyévfolyamos képzésen szignifikánsan jobban teljesített a viszonyítási csoportnál is. A 8. évfolyam szövegértés területén az országos eredményeknél jobban teljesít.

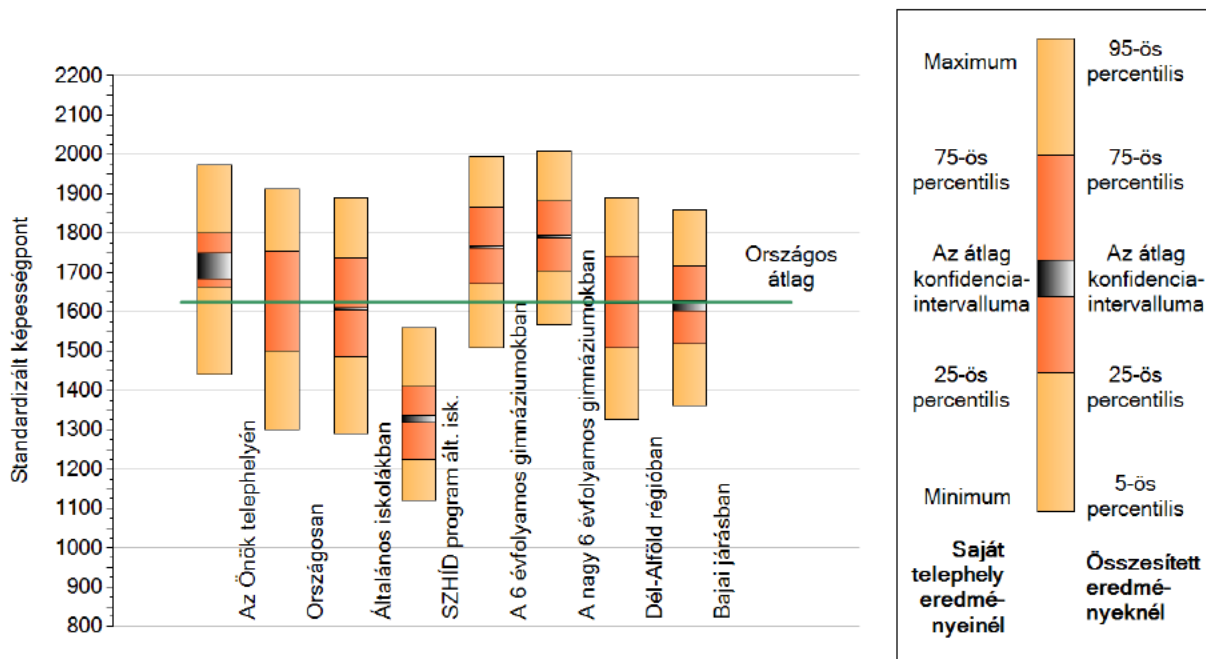
A tanulók eredménye a korábbi eredmények tükrében megfelel az országos és a hasonló települések átlagának. Matematikából az így értelmezett hozzáadott érték alapján a hatévfolyamosok jobban teljesítettek, mint az országos, a négyévfolyamosok pedig mint a megfelelő viszonyítási csoport. A négyévfolyamos tagozat szövegértés területen jobban teljesített az országos és referenciacsoport eredményeinél

A 2018-es kompetenciamérés eredményei szignifikánsan nem jelentősen térnek el a korábbi évek eredményeitől egyetlen elemzési részterületen sem. A szövegértés területén a négyévfolyamos tagozaton (10. évf.) tapasztalható az elmúlt évekhez képest szignifikáns javulás (ez nem a 2018, hanem az előtte lévő három évre érvényes).

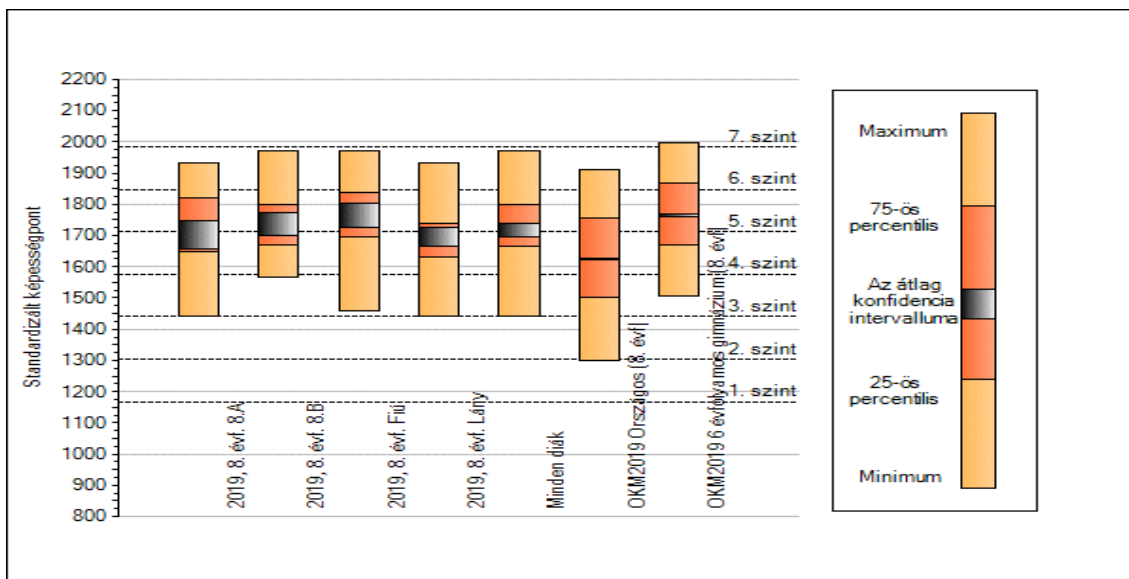
Minden diák a minimumszint felett teljesített.

8. évfolyam

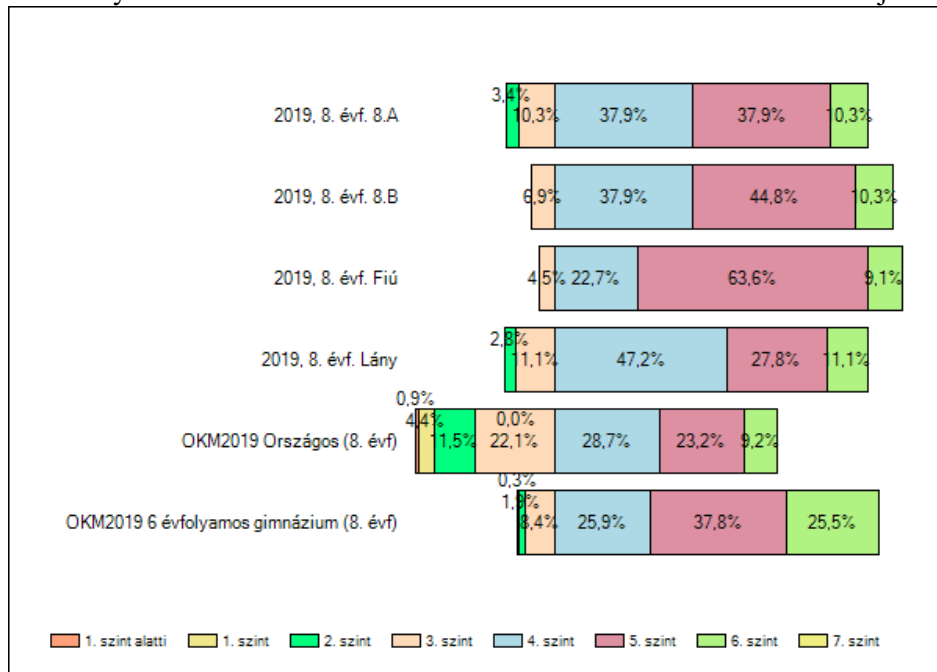
Matematika



1. ábra A 8. évfolyam matematika eredményei a különböző viszonyítási csoportokkal való összehasonlítással

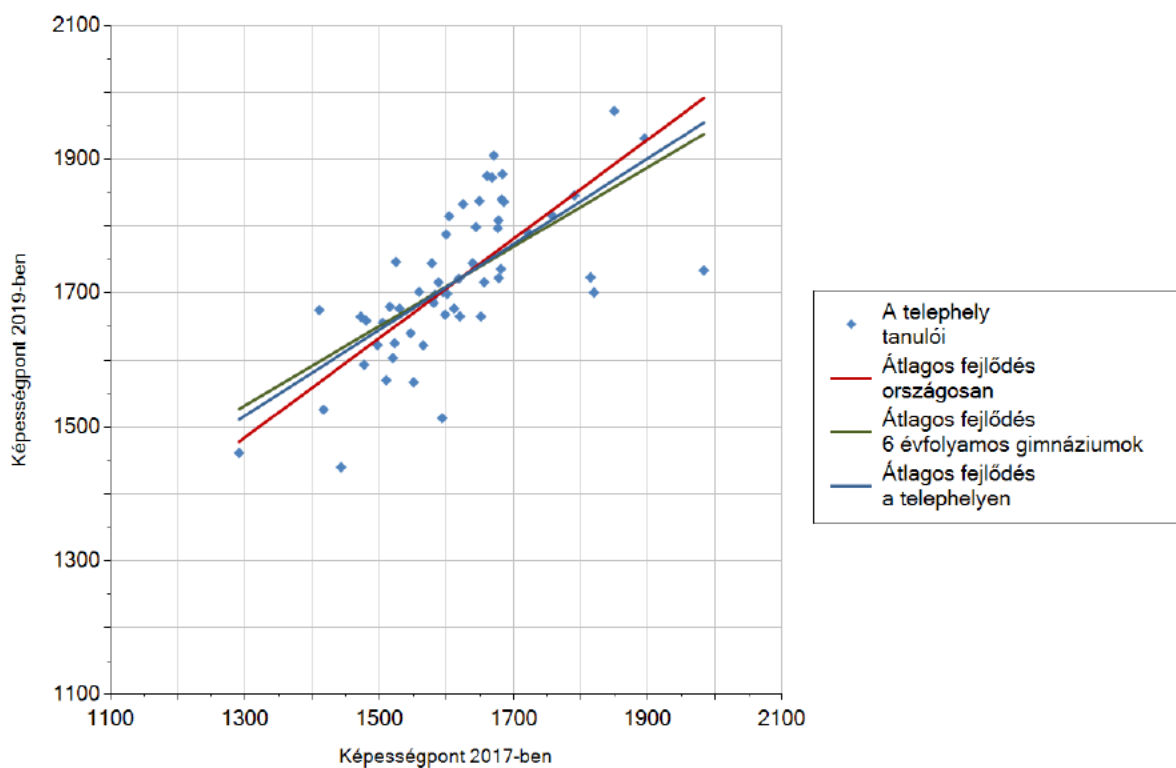


2. ábra Matematika eredmények a 8. évfolyamon



3. ábra Matematika eredmények a képességszintekhez igazítva

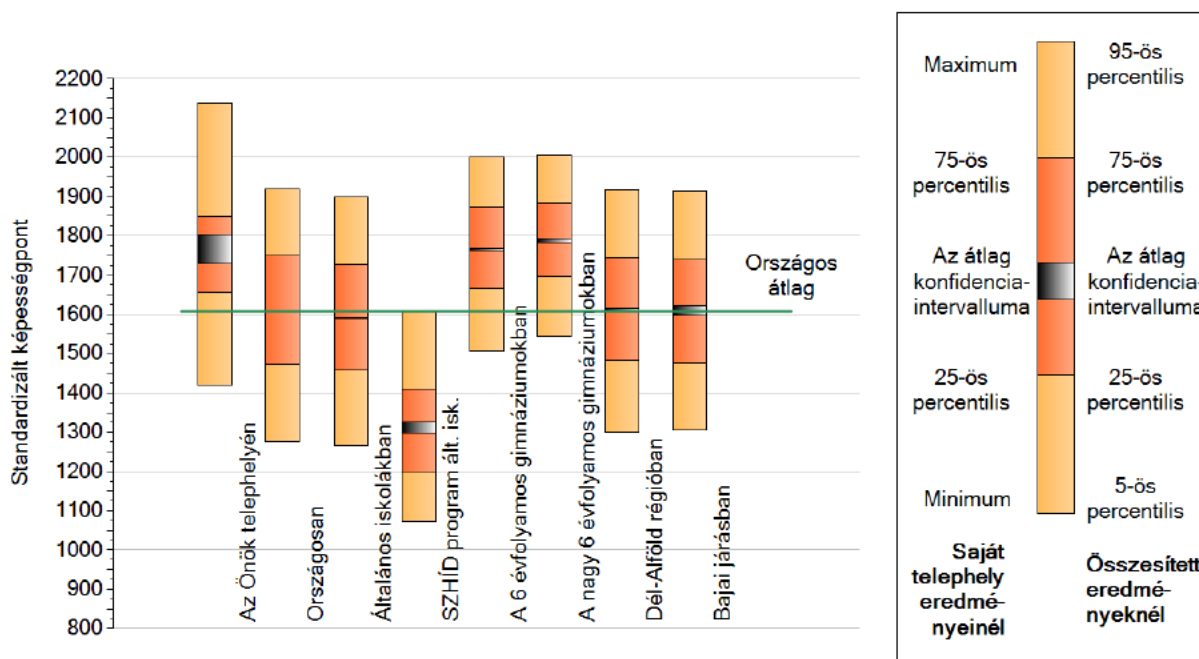
Az ábrákon jól látható, hogy a 8. évfolyam eredménye matematikából az országos eredményeknél szignifikánsan jobb, a viszonyítási csoportnál, a hatévfolyamos gimnáziumi eredményekkel gyengébb eredményt ért el. A CSH index alapján várható eredmény jobb, mint az országos értékek, és megfelel a hat évfolyamos gimnáziumok eredményeinek. A mérés eredményei nem korrelálnak az év végi matematika jeggyel. A párhuzamos osztályok és a nemek tekintetében nincs jelentős eltérés.



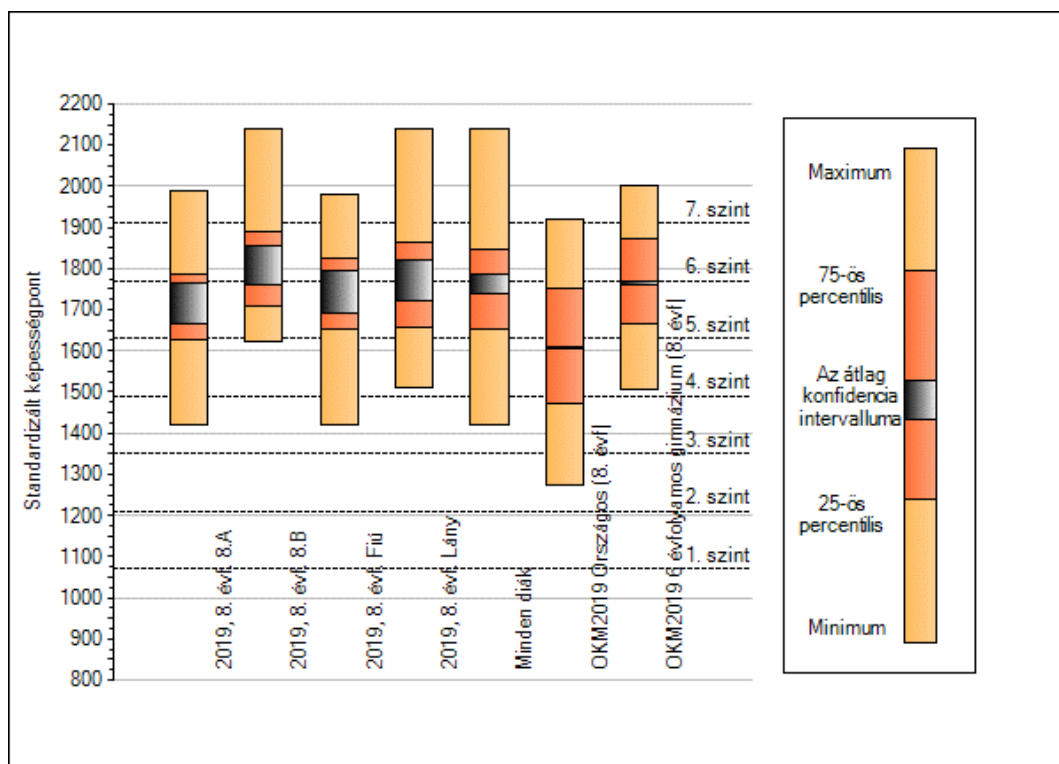
4. ábra Fejlődés 6. és 8. évfolyam között

Az iskolában a fejlesztés struktúrája kis mértékben eltér az országos eredményektől, a jobbak inkább, a lemaradással érkezők szerényebb mértékben fejlődtek. A fejlesztés nem tér el szignifikánsan a viszonyítási csoportok fejlesztő hatásától.

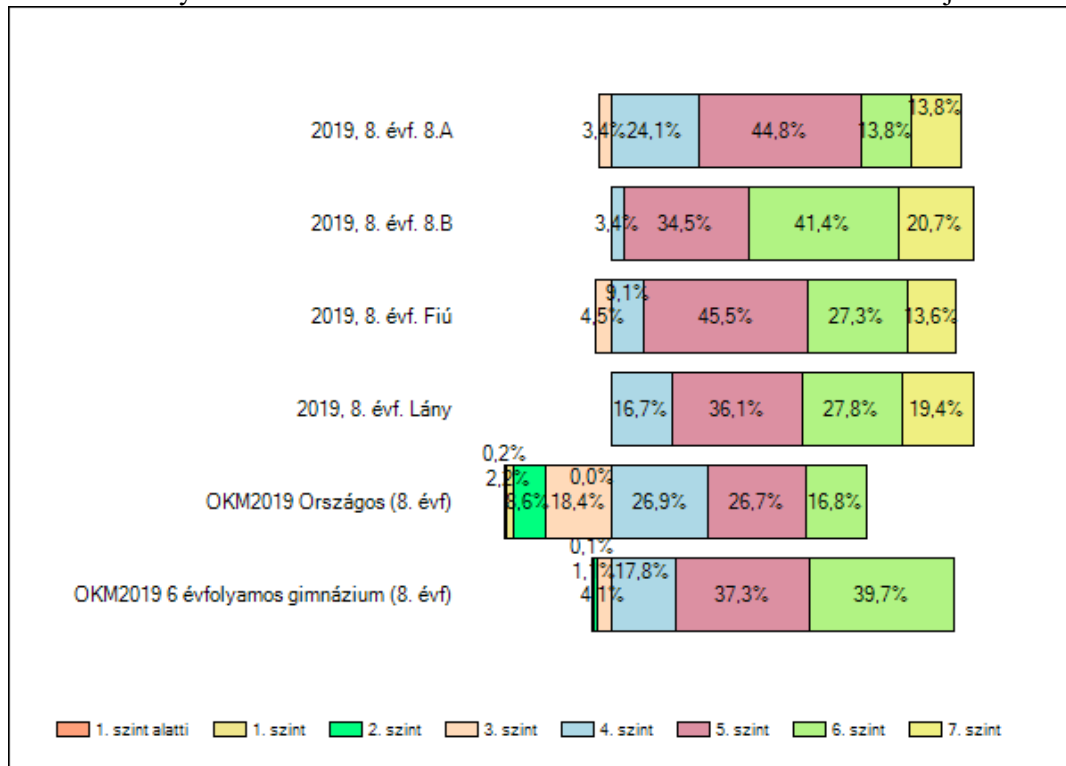
Szövegértés



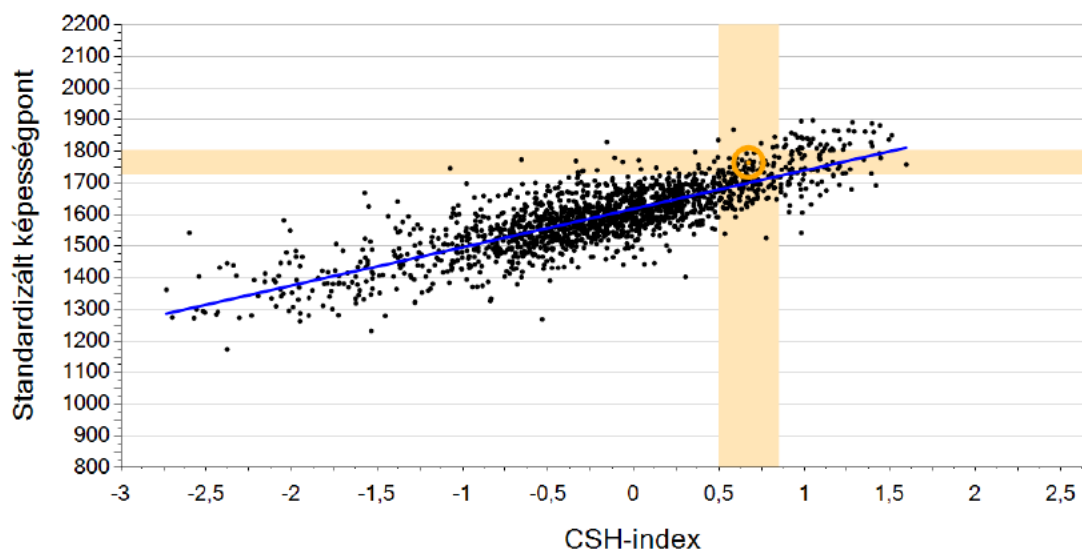
5. ábra A 8. évfolyam szövegértés eredményei a különböző viszonyítási csoportokkal való összevetve



6. ábra Szövegértés eredmények a 8. évfolyamon



7. ábra Szövegértés eredmények a képesszintekhez igazítva

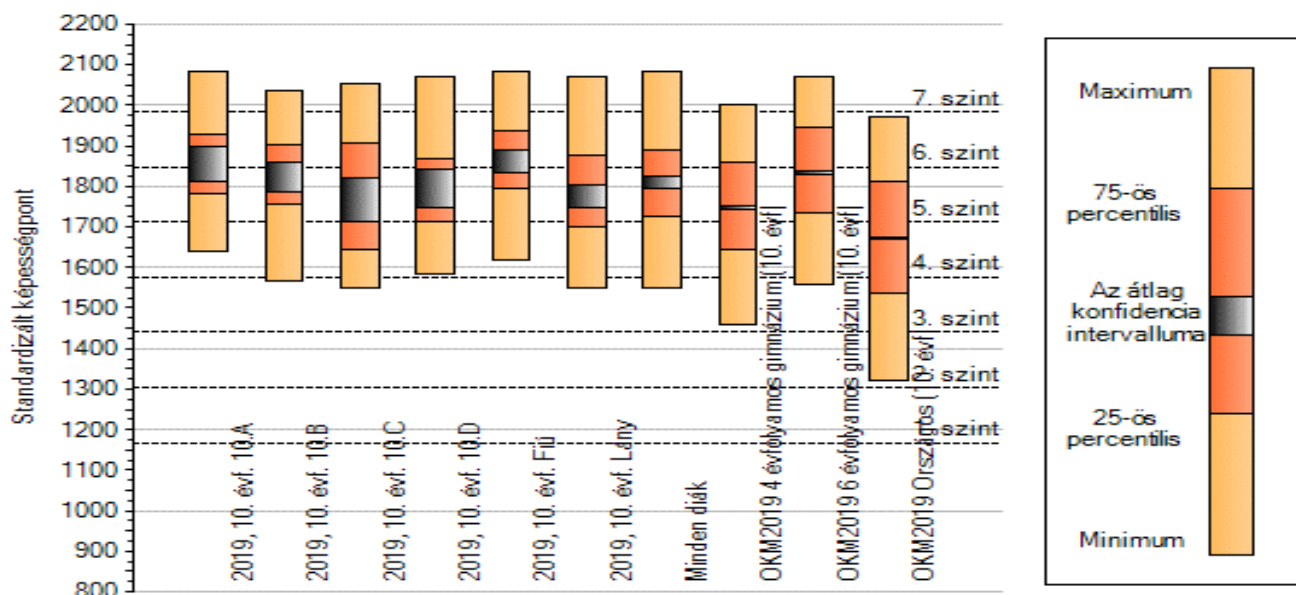


8. ábra Szövegértés fejlődés

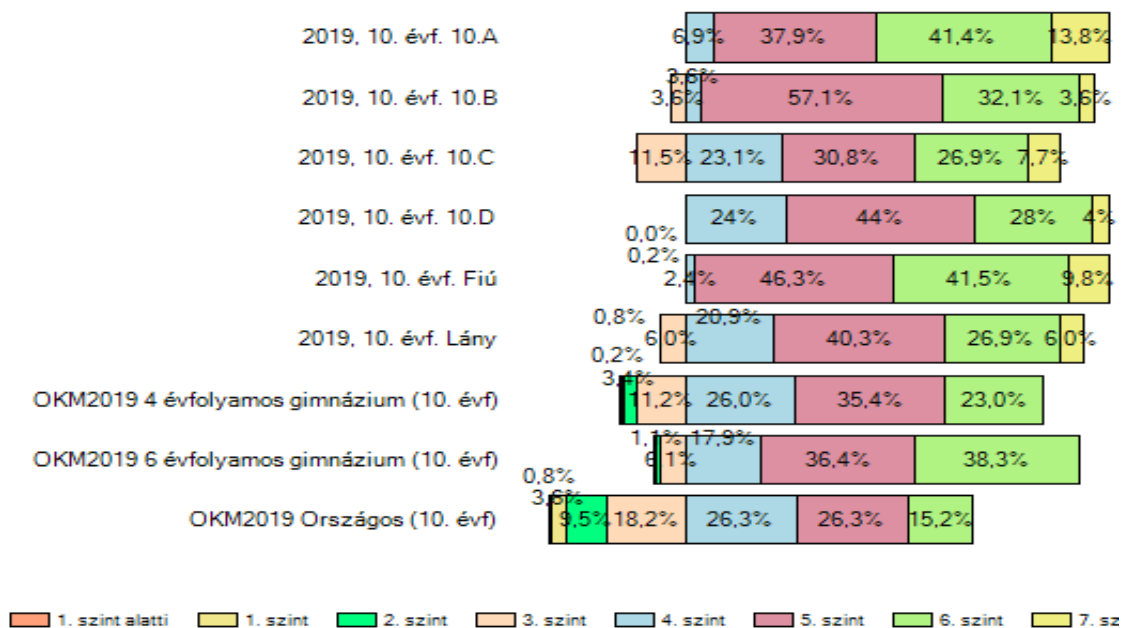
Az ábrákon jól látható, hogy a 8. évfolyam eredménye szövegértésből az országos eredményeknél jobbszignifikánsan jobb. A viszonyítási csoportokkal megegyező eredményt ért el. A CSH index alapján várható eredmény megfelel, mind a hat évfolyamos gimnáziumok eredményeinek, szignifikánsan jobb, mind az országos eredmények. Az eredmények a korábbi évekkel egyezők. Az osztályok és nemek közt jelentős eltérés nincs.

10. évfolyam

Matematika

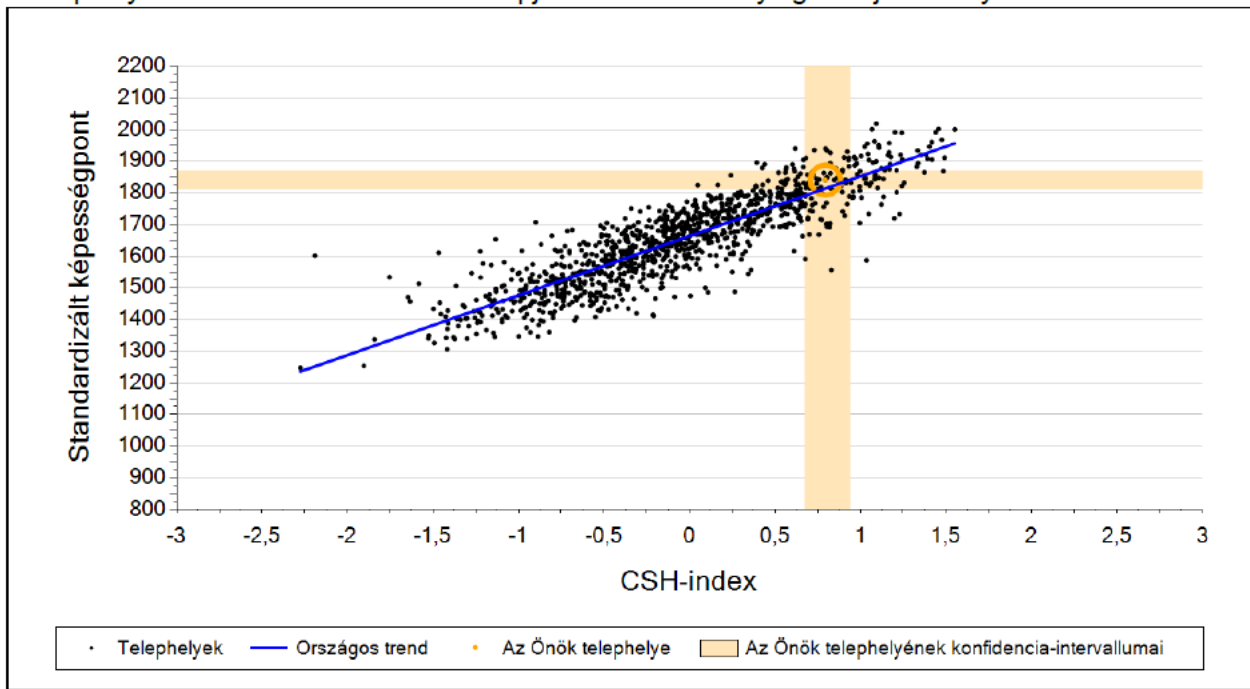


9. ábra A 10. évfolyam matematika eredményei a különböző viszonyítási csoportokkal való összevetve



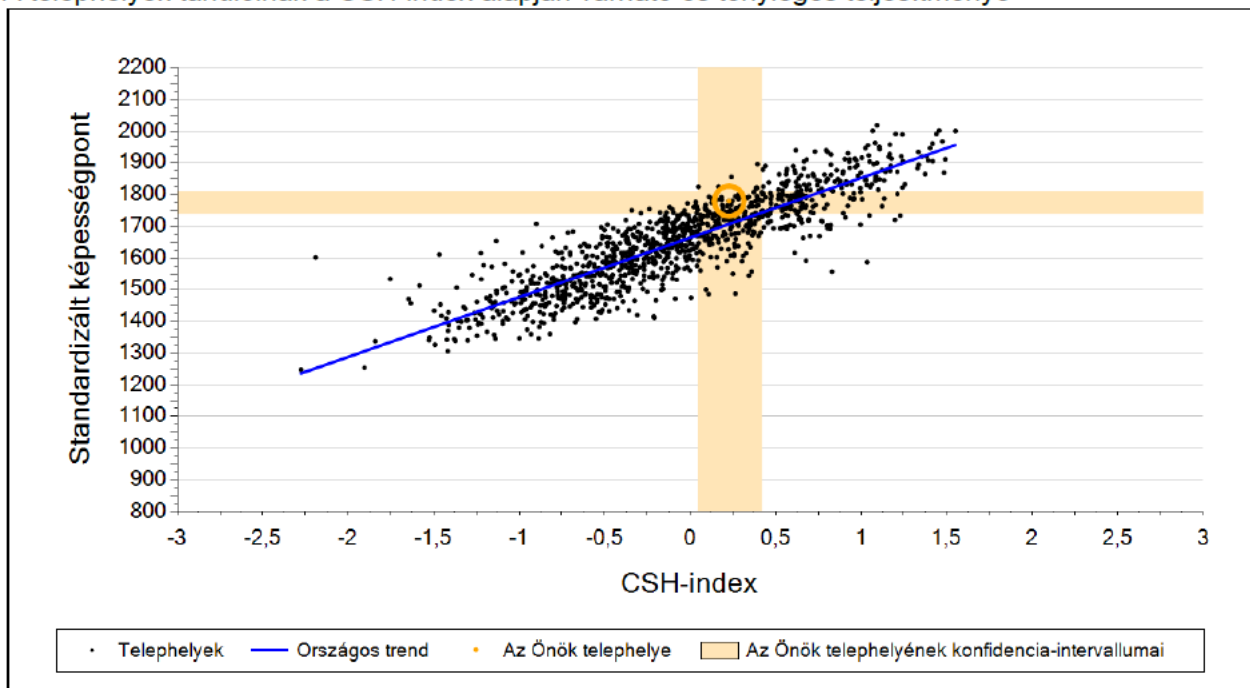
10. ábra Matematika eredmények a képességszintekhez viszonyítva

A telephelyek tanulóinak a CSH-index alapján várható és tényleges teljesítménye

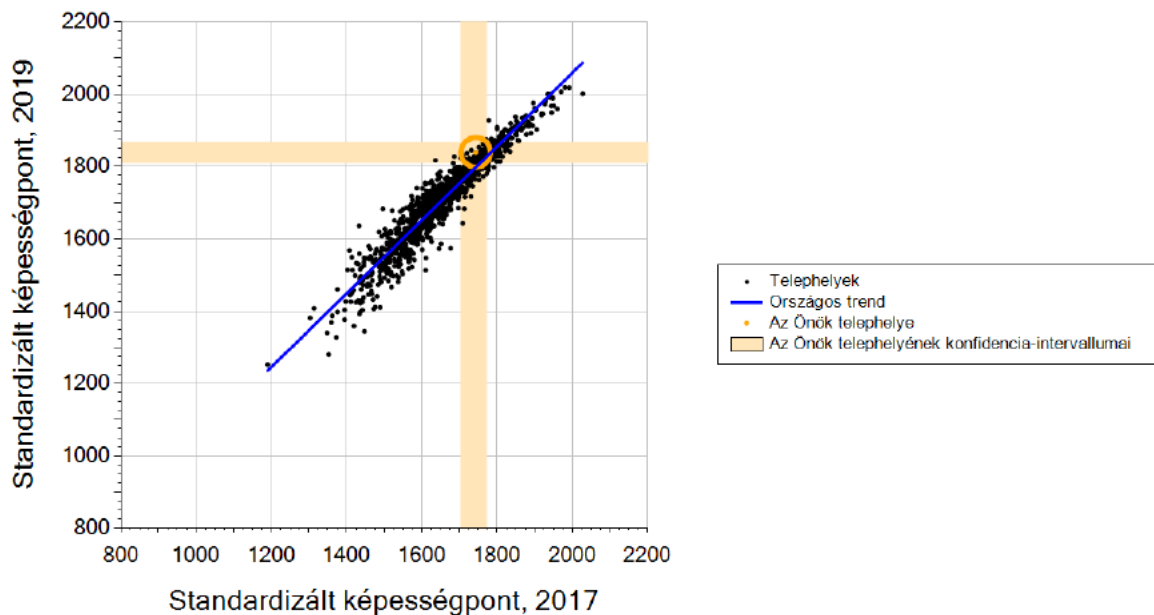


11. ábra 6 évfolyamos tagozat matematika eredménye a CSH index tükrében (az eredmény megfelel az országos átlagnak)

A telephelyek tanulóinak a CSH-index alapján várható és tényleges teljesítménye

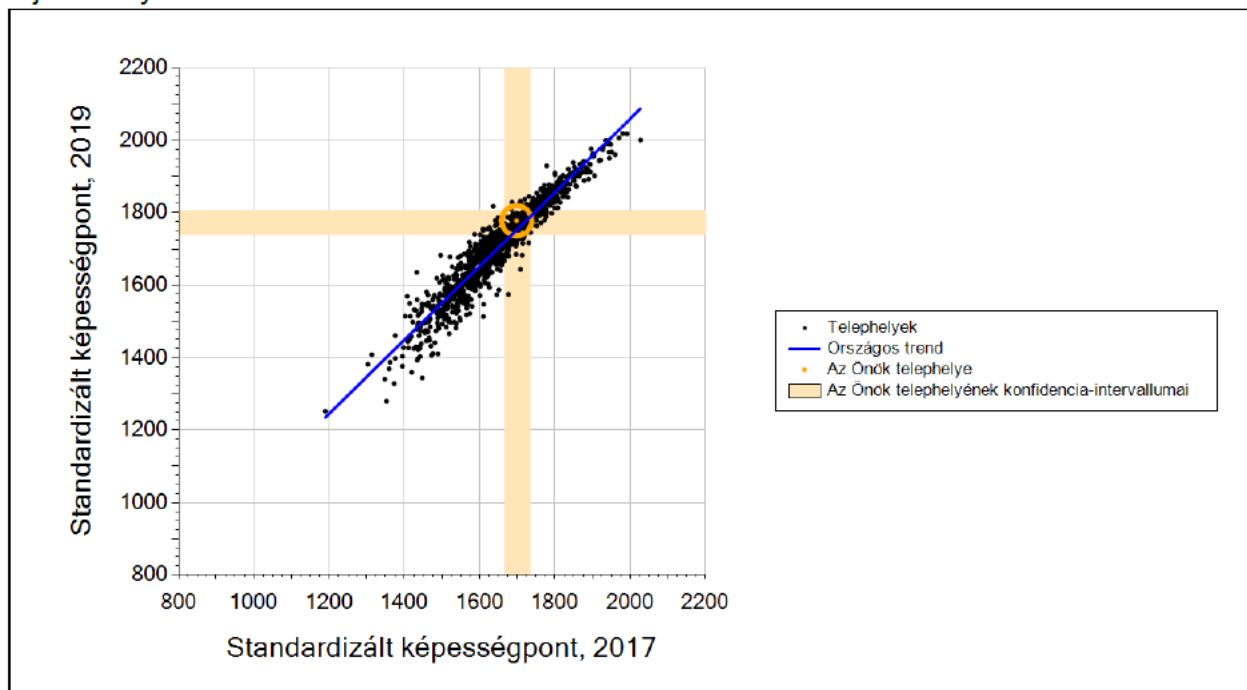


12. ábra 4 évfolyamos tagozat matematika eredménye a CSH index tükrében (az eredmény jobb mint az országos átlag)



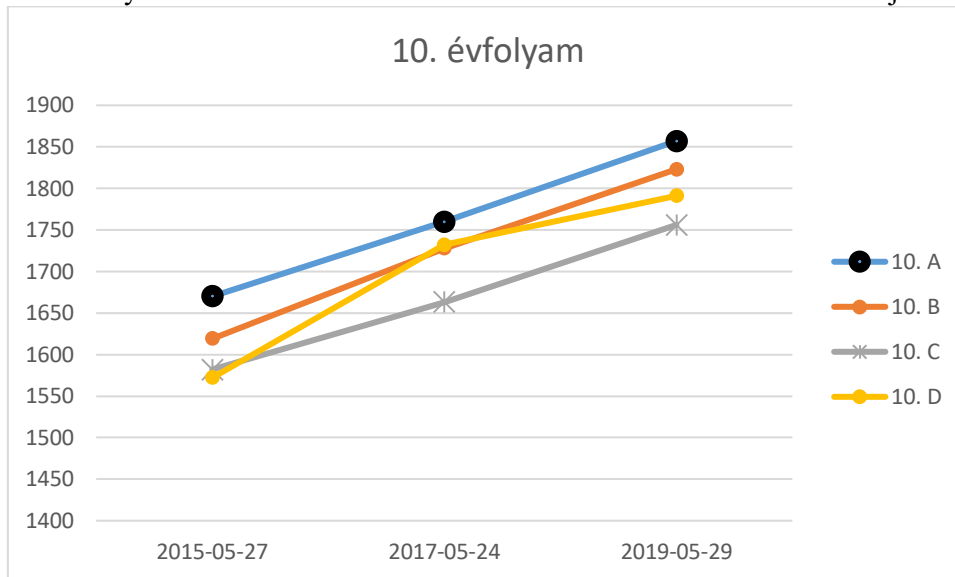
13. ábra Hozzáadott érték a 6 évfolyamos képzésben (eredmény megfelel az országos átlagnak)

A telephely tanulóinak a két évvel korábbi mérésben elért átlageredményük alapján várható és tényleges teljesítménye



14. ábra Hozzáadott érték a 4 évfolyamos képzésben (az eredmény megfelel az országos átlagnak)

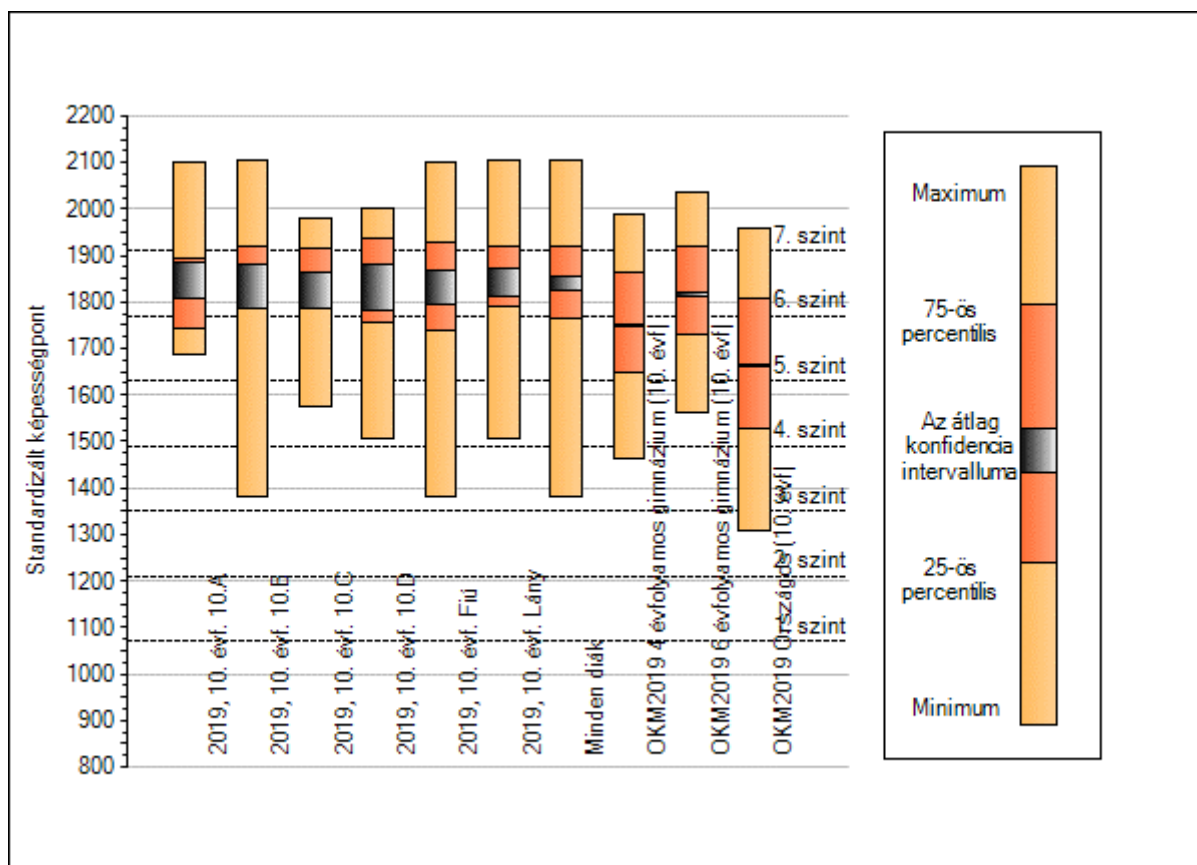
Az ábrákon látható, hogy a 10. évfolyam (6 évfolyamos tagozat) eredménye matematikából a viszonyítási csoportokéval megegyező. A CSH index alapján várható eredmény megegyezik az országos átlaggal, és a hatévfolyamos gimnáziumok eredményeivel. Az eredmények a korábbi évekkel egyezők. A mérés eredményei gyengén korrelálnak az év végi matematika jeggyel. A négyévfolyamos tagozat eredményei szignifikánsan jobbak, mint a viszonyítási csoport (közepes négyévfolyamos gimnáziumok) eredményei. A CSH index alapján is jobbak az eredmények. A fejlesztő hatás az évfolyamon megegyezik az országos és viszonyítási csoportok teljesítményével.



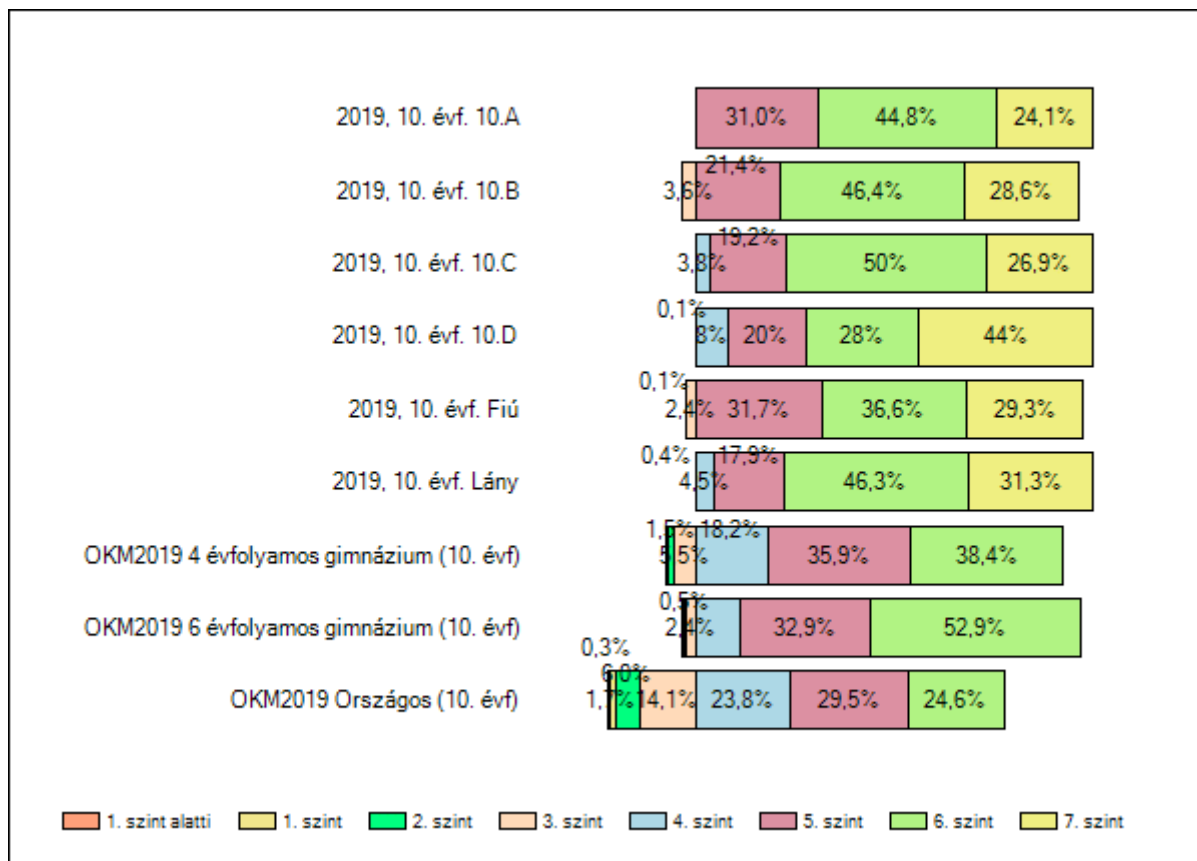
15. ábra Matematika eredmények fejlődése a 10. évfolyam négy osztályában

A fejlődés a hasonló a négy osztály között.

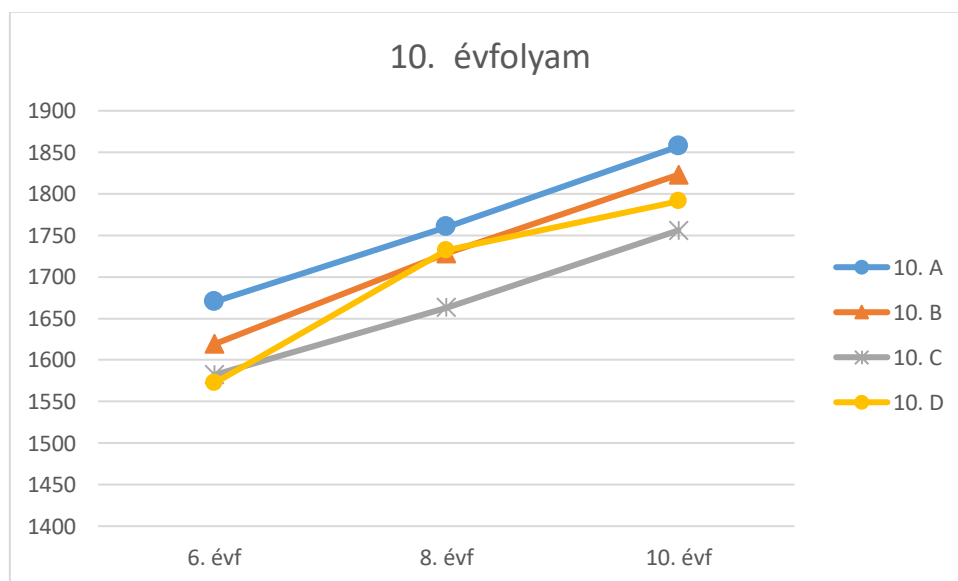
Szövegértés



16. ábra A 10. évfolyam szövegértés eredményei a különböző viszonyítási csoportokkal való összevetve



17. ábra Szövegértés eredmények a képességszintekhez viszonyítva



18. ábra Szövegértés eredmények fejlődése a 10. évfolyam négy osztályában

Az ábrákon jól látható, hogy a 10. évfolyam eredménye szövegértés területen az országos eredményeknél szignifikánsan jobb, a megfelelő képzési formával összevetve azoktól a 4 évfolyamos tagozat eredménye szignifikánsan jobb. A CSH index alapján várható eredmény megegyezik, mint az országos átlag, és a hatévfolyamos gimnáziumok eredményeivel egyező. Az eredmények a korábbi évekkkel egyező. A négyévfolyamos tagozat szignifikánsan jobb eredményt ért el az országos és a viszonyítási csoport eredményénél, CSH indexhez képest elvárt értéknél lényegesen jobb eredményt ért el. Az évfolyamon a fejlesztő hatás (a korábbi mérési eredményhez képest elvárt) megegyezik mind az országos, mind a viszonyítási csoportokéval.

Összefoglalás

A Bajai III. Béla Gimnázium a családi és települési, kistérségi helyzetéhez képest jól, jobban teljesít az országos kompetenciaméréseken. Lényegesen jobb eredményt ért el, mint az országos eredmények. A néhány részterületen a hasonló helyzetben lévő települések hasonló intézményeinél is jobban teljesít. A CSH index (családi háttérindex) alapján szignifikánsan jobbak ez eredmények az elvártnál. Az anyagi lehetőségekhez képest teljesítménye szignifikánsan jobb. A fejlődés többnyire az országos átlagnak megfelelő mértékű, attól szignifikánsan nem tér el, matematikából a 10. évfolyamon tapasztalható az elvártnál nagyobb hozzáadott érték. A gimnázium tanulójának összetétele (családi háttér, tanulási nehézségek) az átlagosnál jobb, a fegyelmi és motivációs index az városi átlag felett található. Az intézmény lényegében a korábbi évek színvonalán teljesít. Egy területen tapasztalható probléma, a 8. évfolyamon matematikából szignifikánsan gyengébb eredményt értek el diákjaink, mint a viszonyítási alapul szolgáló hatévfolyamos gimnáziumok.

Átlageredmények

Mérési terület	Évfolyam	Képzési forma	Átlageredmény (megbízhatósági tartomány)					
			A telephelyen	Országos	Az első viszonyítási csoport		A második viszonyítási csoport	
					Neve	Eredménye	Neve	Eredménye
Matematika	8.	6 évf. gimn.	1718 (1684;1751)	😊 1624 (1623;1625)	6 évf. gimn.	☹️ 1765 (1762;1768)	Nagy 6 évf. gimn.	☹️ 1792 (1788;1797)
	10.	6 évf. gimn.	1840 (1811;1868)	😊 1670 (1669;1671)	6 évf. gimn.	😐 1833 (1830;1837)	Nagy 6 évf. gimn.	😐 1859 (1853;1865)
	10.	4 évf. gimn.	1778 (1740;1807)	😊 1670 (1669;1671)	4 évf. gimn.	😐 1747 (1745;1748)	Közepes 4 évf. gimn.	😊 1712 (1709;1716)
Szövegértés	8.	6 évf. gimn.	1764 (1729;1802)	😊 1608 (1607;1610)	6 évf. gimn.	😐 1764 (1761;1768)	Nagy 6 évf. gimn.	😐 1786 (1781;1792)
	10.	6 évf. gimn.	1844 (1810;1877)	😊 1661 (1660;1662)	6 évf. gimn.	😐 1816 (1812;1820)	Nagy 6 évf. gimn.	😐 1838 (1834;1843)
	10.	4 évf. gimn.	1837 (1802;1860)	😊 1661 (1660;1662)	4 évf. gimn.	😊 1749 (1748;1751)	Közepes 4 évf. gimn.	😊 1717 (1713;1721)

- 😊 A telephely eredményénél szignifikánsan alacsonyabb az adott érték
- 😐 A telephely eredménye nem különbözik szignifikánsan az adott értéktől
- ☹️ A telephely eredményénél szignifikánsan magasabb az adott érték

19. ábra Átlageredmények

A telephely eredménye a tanulók CSH-indexének tükrében

Mérési terület	Évfolyam	Képzési forma	A tényleges eredmény a várhatóhoz képest	
			Országos regresszió alapján	A megfelelő képzési forma/településtípus telephelyeire illesztett regresszió alapján
Matematika	8.	6 évf. gimn.	☹️	☹️
	10.	6 évf. gimn.	☹️	☹️
	10.	4 évf. gimn.	😊	😊
Szövegértés	8.	6 évf. gimn.	😊	☹️
	10.	6 évf. gimn.	☹️	☹️
	10.	4 évf. gimn.	😊	😊

20. ábra Iskola eredményei a CSH indexhez viszonyítva

A telephely eredménye a tanulók korábbi eredményének tükrében

Mérési terület	Évfolyam	Képzési forma	A tényleges eredmény a várhatóhoz képest	
			Országos regresszió alapján	A megfelelő képzési forma/településtípus telephelyeire illesztett regresszió alapján
Matematika	8.	6 évf. gimn.	☹️	☹️
	10.	6 évf. gimn.	😊	☹️
	10.	4 évf. gimn.	☹️	☹️
Szövegértés	8.	6 évf. gimn.	😊	☹️
	10.	6 évf. gimn.	☹️	☹️
	10.	4 évf. gimn.	😊	😊

21. ábra Hozzáadott érték összevetése a viszonyítási csoportokkal

Baja, 2020. június 18.